

## Основные особенности

- Диагональ экрана 15.6"
- Степень защиты от пыли и влаги IP65
- Ёмкостный сенсорный экран
- Безвентиляторное охлаждение корпуса
- Входное напряжение питания 12В/19В/24В DC
- Комплектация паспортом на русском языке
- Наличие сертификата соответствия таможенного союза

## Спецификация

### Конструктивное исполнение

**Конструкция корпуса:** Металлический корпус  
**Материал передней панели:** Алюминий  
**Вид монтажа:** Настольный, Монтаж в панель, Монтаж на стене, VESA 100

### Степень защиты

**По передней панели:** IP65

### Дисплей

**Тип дисплея:** LCD TFT  
**Диагональ экран:** 15.6"  
**Максимальное разрешение:** 1366x768  
**Соотношение сторон:** 16:9  
**Яркость номинальная:** 400 кд/м2  
**Тип сенсорного экрана:** Ёмкостный

### Процессор

**Поколение процессора:** Coffee Lake  
**Тип установленного процессора:** Intel Core i3-9100TE  
**Частота процессора:** 3.2 ГГц  
**Поддерживаемые процессоры:** Intel Core i5-9500TE, Intel Core i7-9700TE

### Оперативная память

**Тип оперативной памяти:** DDR4 2400, DDR4 2666  
**Разъемы для модулей оперативной памяти:** 1x 260-пин SO-DIMM  
**Установленный объем оперативной памяти:** 8 ГБ  
**Максимальный объем оперативной памяти:** 32 ГБ

### Видеоадаптер

**Видеоконтроллер:** Встроен в процессор  
**Разъемы:** 1xVGA, 1xHDMI 1.4b, 1xDisplay Port v1.2 (DP++)

### Сетевые интерфейсы

**Портов Ethernet 10/100/1000 Mbit/s:** 2

### Интерфейсы ввода-вывода

**Количество COM-портов всего:** 2  
**COM портов RS-232:** 1  
**COM портов RS-232/422/485:** 1  
**Портов USB всего:** 2  
**Портов USB v2.0:** 2  
**Портов USB v3.0:** 2

### Устройства хранения данных

**Тип накопителя 2.5":** SATA3, SSD  
**Количество жестких дисков:** 1  
**Объем накопителя:** 256Гб  
**Поддержка mSATA:** Да

### Слоты расширения

**Всего слотов расширения:** 2  
**Слотов Mini-PCIe:** 1  
**Слотов M.2:** 1

### Охлаждение

**Тип:** Безвентиляторный

### Индикаторы и органы управления

**Индикаторы:** Индикатор питания  
**Органы управления:** On/Off, 1xReset, Переключатель AT/ATX

### Источник питания

**Входное напряжение питания DC:** 12В/19В/24В  
**Тип источника питания:** Внешний адаптер питания AC/DC

### Программное обеспечение

**Совместимость с ОС:** Windows 10, Astra Linux, РЕД ОС

### Габариты и вес

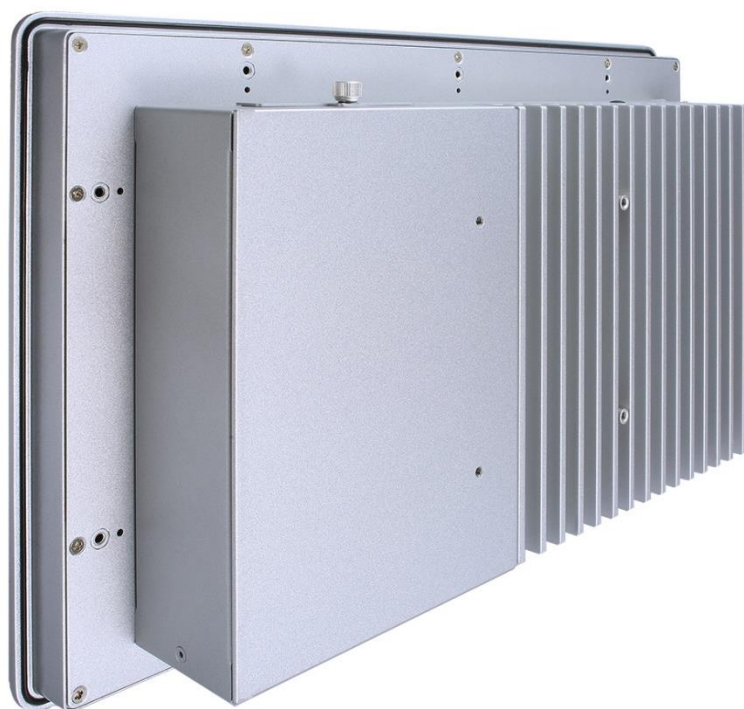
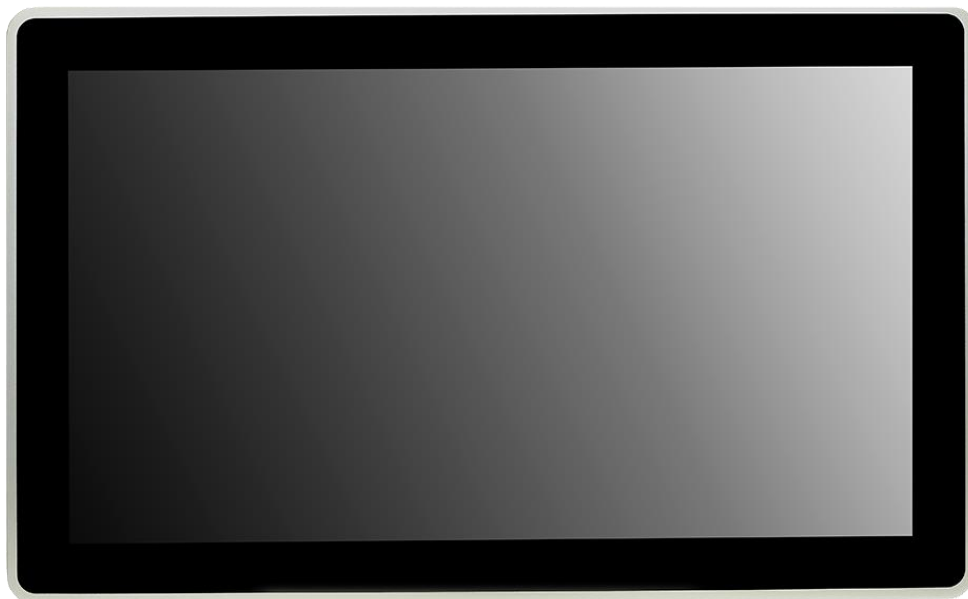
**Ширина:** 396.8 мм.  
**Высота:** 247.1 мм.  
**Глубина:** 77 мм.  
**Вес:** 6.5 кг. (нетто) / 8.5 кг (брутто)

### Условия эксплуатации

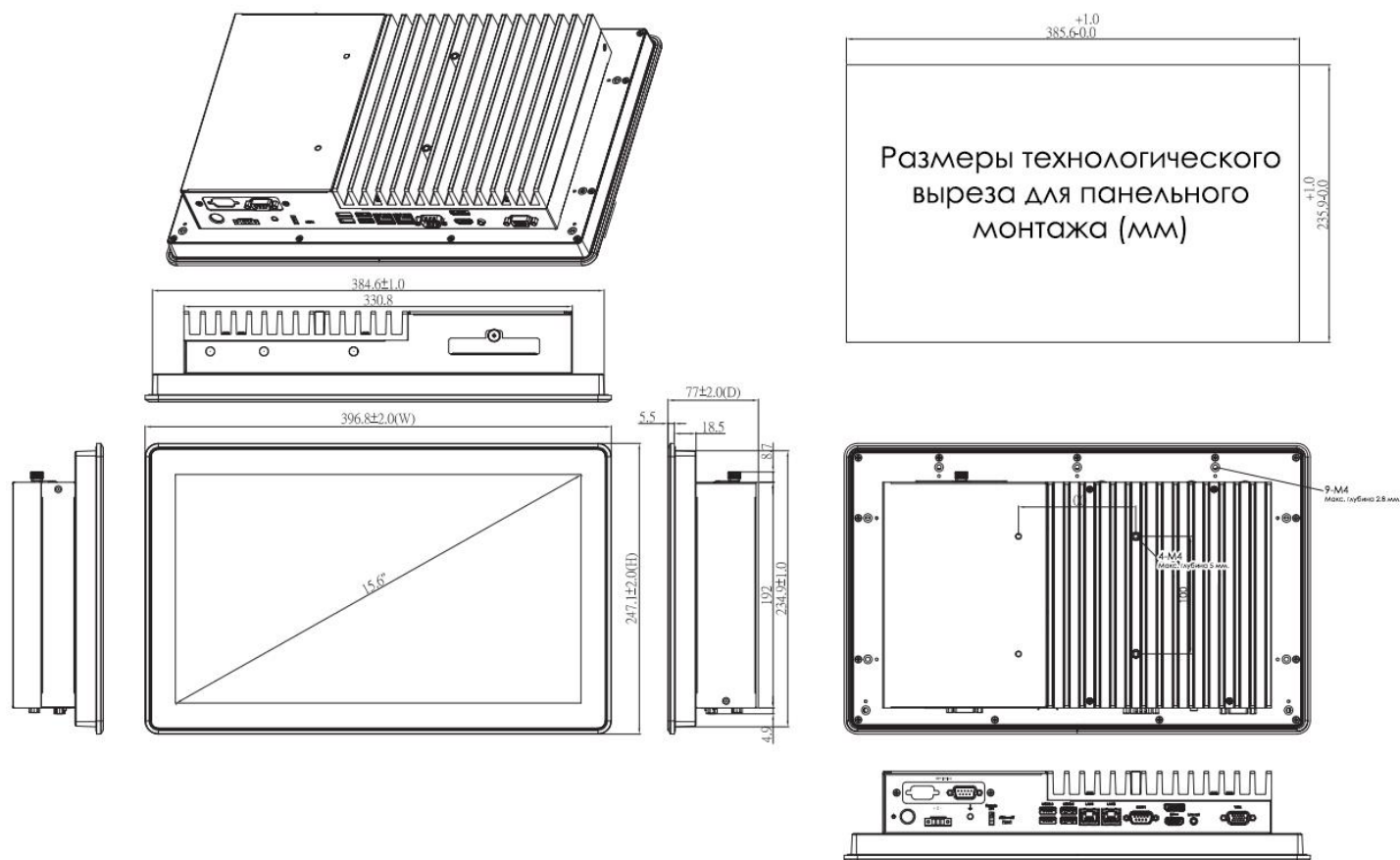
**Температура эксплуатации:** 0 ... 50 °C  
**Влажность:** 20 ... 90 % (без конденсации)

### Стандарты и сертификаты

**Сертификаты:** EAC, CE



## Размеры и габариты



## Комплектация

Паспорт изделия - 1 шт.

Гарантийный талон - 1 шт.

Набор для монтажа в панель - 1 шт.

Адаптер питания - 1 шт.

Кабель питания 220В - 1 шт.